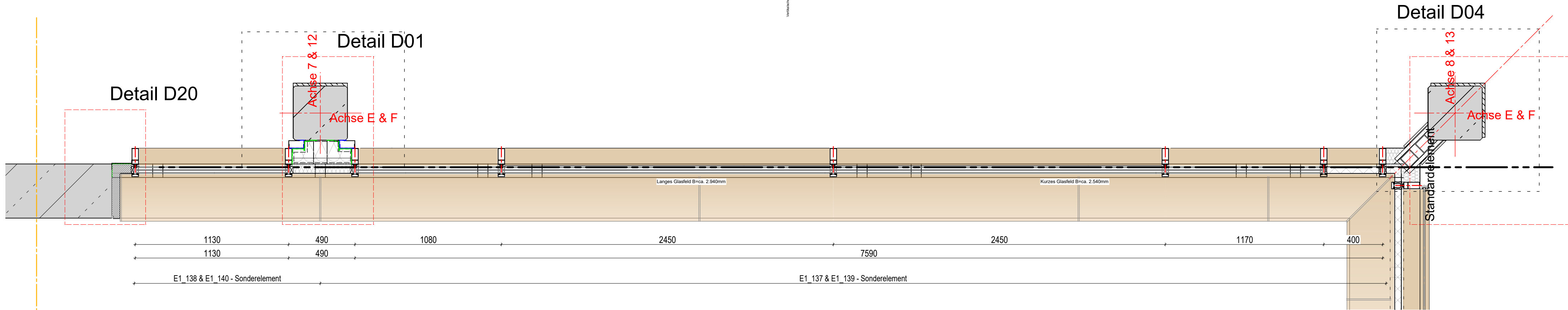
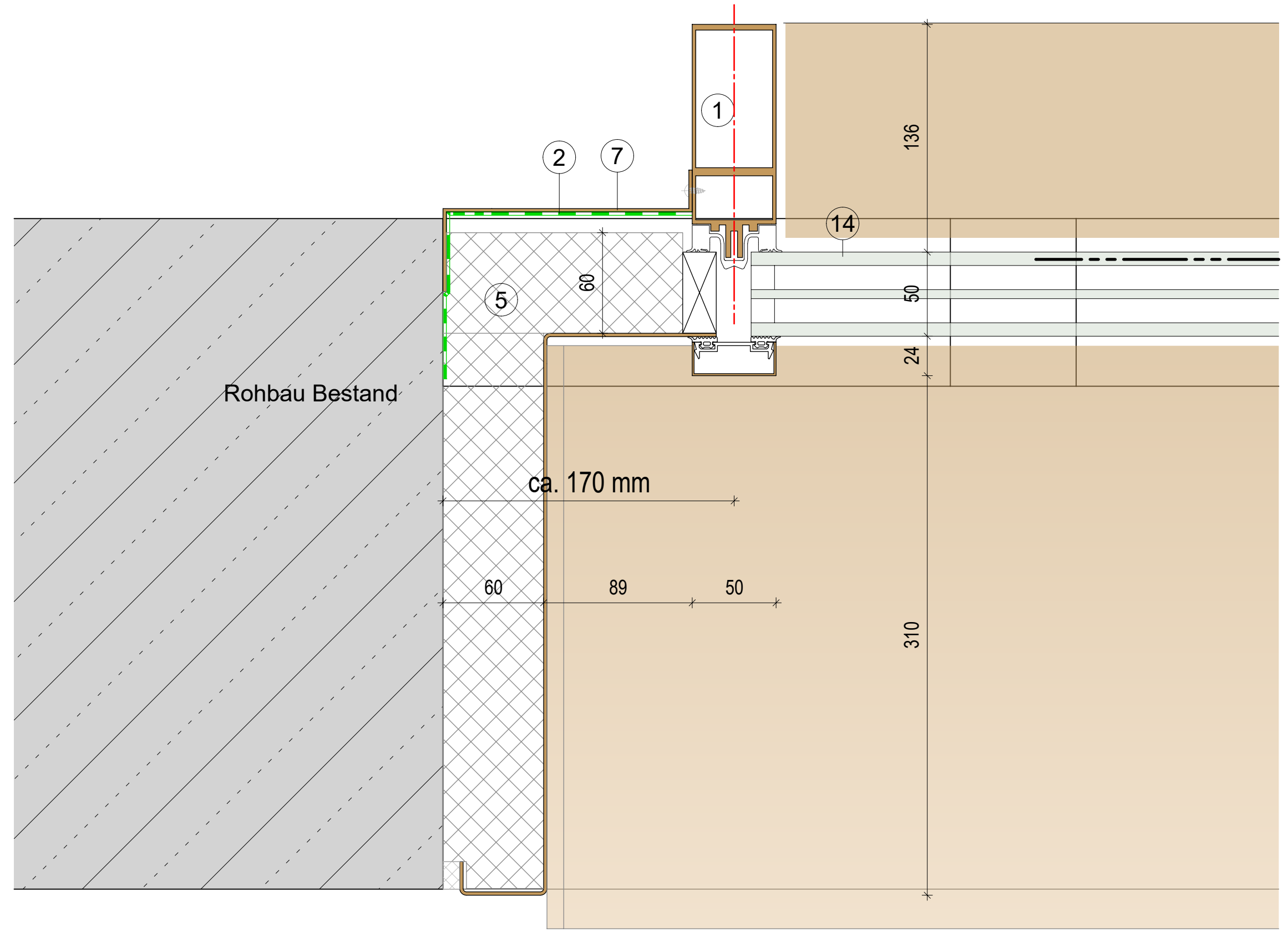


Ansicht M1:20



Grundrissausschnitt M1:20

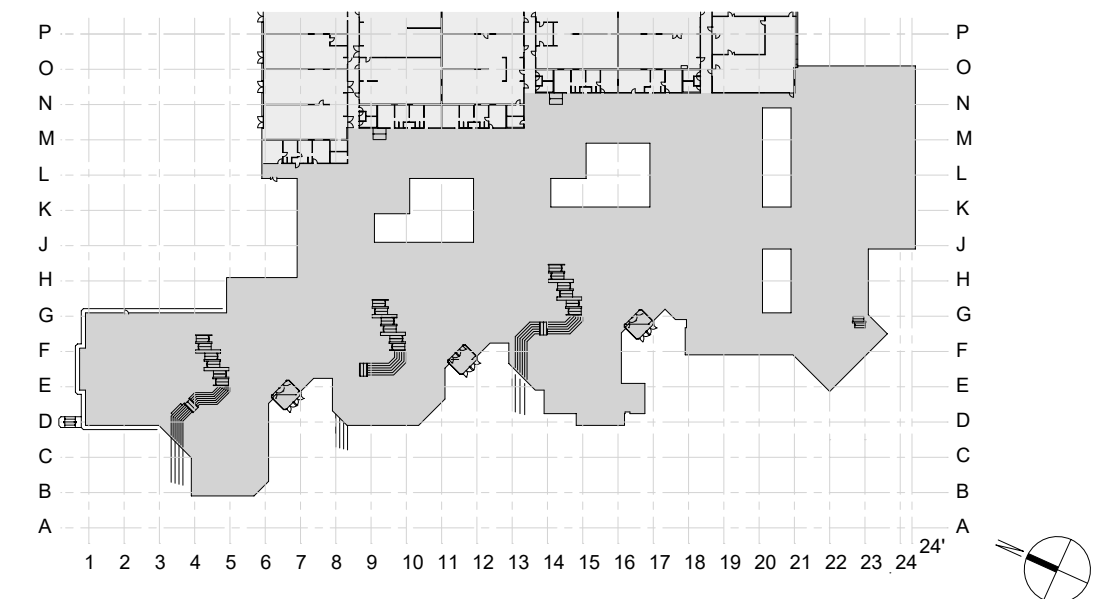


Detail 20 M1:2,5



LV-Unterlage

LEGENDE	0 Bestand	9 Edelstahlblech, geschliffen
	1 Aluminium Systemprofil	10 Sonnenschutz/Verdunklung
	2 EPDM Anschlussfolie dampdicht	11 Führungsschiene Sonnenschutz/Verdunklung
	3 EPDM Anschlussfolie diffusionsoffen	12 Dauerel. Versiegelung
	4 Wärmedämmung (Mineralfaser)	13 Befestigung nach stat. Erfordernissen und Wahl des AN
	5 Wärmedämmung (EPS/XPS)	14 Verglasung
	6 Stahlblech, verzinkt	16 Antrieb
	7 Alublech, Oberfläche nach LV	17 Innendämmung
	8 Alublech, Oberfläche natur	
	003 Leistung Gewerk Rohbauarbeiten	
PHASE	021 Leistung Gewerk Dachdecker/ Dachabdichtung	
	026 Leistung Gewerk Außentüren	
	031 Leistung Gewerk Metallbauarbeiten Fassade	
	031b Leistung Gewerk Metallbauarbeiten Gitterrostdecke	
	039 Leistung Gewerk Putz/ Maler	
	040 Leistung Gewerk Elektro/ HLS	

ÜBERSICHT	FASSADENPLANUNG	
	 Kreisberufsschulzentrum Aalen	
INHALT	Grundrissausschnitt Oberlicht Aula Details Achse E/ 7-8 Achse F/12 -13	
	PROJEKTDATEN	
PROJEKTDATEN	PROJEKT: 22102 Kreisberufsschulzentrum Aalen	
	BAUHERR: Landratsamt Ostalbkreis Stuttgarter Str. 41, 73430 Aalen	
	BAUORT: Kreisberufsschulzentrum Aalen Steinbeisstraße 6, 73430 Aalen	
	ERSTELLT AM: 23.02.2026	GEÄNDERT AM: _
	PLOTTDATUM: 28.05.2026	
PROJEKTDATEN	GEZEICHNET: dr	
	GEPRÜFT: xx	
	MAßSTAB: 1:20 (A1)	
PROJEKTDATEN	PLAN-NR.: 22102_FP_8426_DTH_Grundriss_Oberlichter_Aula	
	H/B = 594 / 841 (0.50m²)	